

## 利用できるのは？

- ・脳卒中や脳外傷などで後遺症が残り、会社を休職されている方
- ・復職に向け、目標を持って通所できる方
- ・休職中の方が在籍されている会社・事業所のご相談からでもスタートできます
- ・横浜市外の方もご利用いただけます

### ◎就労移行支援事業

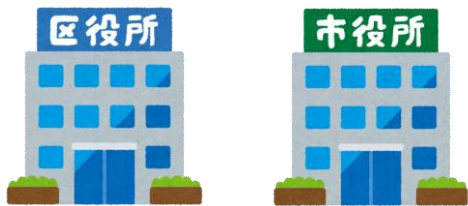
対象：障害福祉サービス受給者証をお持ちの方  
定員：30名

### ◎職能訓練コース

対象：上記受給者証をお持ちでない方  
定員：10名

## 費用

- ・ご本人やご家族の前年度の収入額に応じて、利用料は変わります
- ・詳しくはリハセンター相談支援課または、お住まいの区役所・市役所にお問合せください



## 交通案内

横浜市総合リハビリテーションセンター



新横浜駅より徒歩10分 専用送迎バスで約5分

お問合せ・ご相談は…

横浜市総合リハビリテーションセンター

- 総合相談部 相談支援課
- 自立支援部 就労支援課

〒222-0035  
横浜市港北区鳥山町1770番地  
☎045-473-0666 (代表)  
<http://www.yokohama-rf.jp/>



横浜市総合リハビリテーションセンター  
就労支援施設

## 復職支援プログラム

### どうやって復職したら良いの？

病気やケガで身体や脳に後遺症がある方

- ・今の自分に何ができるかわからない…
- ・前と同じように仕事できるかな…
- ・安全に通勤できるか不安だな…

など



### どうやって復職させたら良いの？

休職中の従業員がいる会社・事業所の方

- ・何の仕事だったら任せられるの？
- ・配慮や環境整備は必要なの？
- ・復職したら障害者雇用になるの？

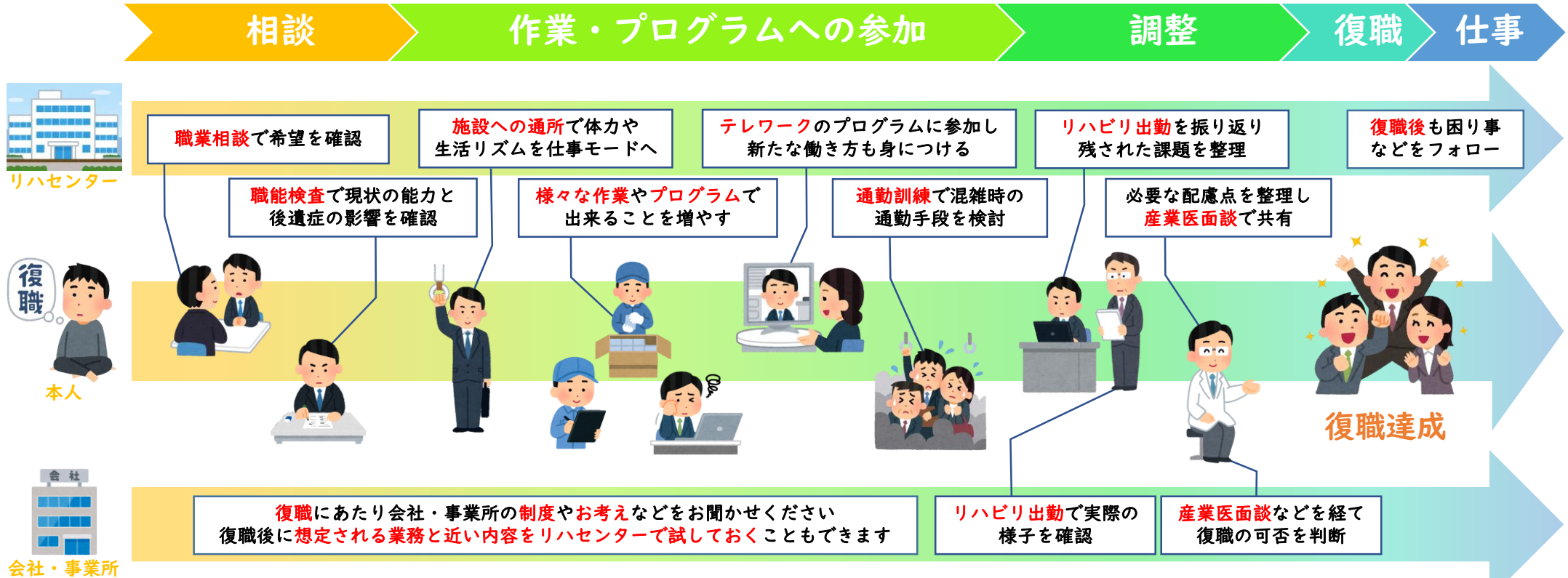
など



就労支援施設がどちらも支援します

# 復職支援プログラムの例

こちらはあくまで支援の一例です。休職期間、その間の経済保障、会社・事業所の制度により、支援の方法や期間は異なります。  
**会社・事業所の経費負担はありません。**



- ・ご本人、リハセンター、会社・事業所\*が連携し、復職に向けたベストな道筋を考えます。
- ・医療的な視点や、様々な復職事例などをもとに、復職に向け必要な準備の見通しを持っていただけるよう、ご相談に応じます。
- ・復職の可否は会社・事業所が判断します。リハセンターが判断することはありません。

※会社・事業所との連携が必須というわけではありません

## 1日のスケジュール

